

利用時間のご案内

利用時間 9:00~21:00

※夜間利用の申し込みがない場合は20:00まで
(但し令和2年4月までは19:00)

休館日 第1・3・5月曜日、第3日曜日、
年末年始

- 学習室/託児室 9:00~21:00
- 団体・グループ活動室 9:00~21:00
- 交流コーナー 9:00~20:00
- 相談室

●一般相談[電話・面接(予約制)] TEL.023-629-8007
月・火・水・木・土 9:00~17:00
金・日・祝日 13:00~17:00

●専門相談[面接・予約制]
法律相談(第2・4木曜日) 14:00~16:00
こころの相談(第2・4土曜日) 14:00~16:00

●男性相談[電話のみ] TEL.023-646-1181
第1・2・3水曜日 19:00~21:00

※相談室は休館日は休みです。

利用申込方法

学習室と託児室については、利用月の6カ月前から申込みを受け付けます。

(電話予約もできますが申請書の提出が必要です。)

| | |
|------|---|
| 申込み先 | 山形県生涯学習センター TEL.023-625-6411 (貸館専用ダイヤル TEL.023-676-7182) |
|------|---|

団体登録のご案内

男女共同参画社会づくりを目的とした団体・グループの登録ができます。

(登録された場合、活動内容のホームページへの掲載や、センターからの各種情報の提供などを行います。)

交通のご案内



電車でお越しの場合

- JR山形駅から
市役所経由路線バスで市役所前下車→徒歩5分
沼の辺・東北中央病院行き路線バスで遊学館前下車→徒歩3分
タクシーで約10分

お車でお越しの場合

- 山形自動車道山形蔵王I.Cから約10分
- 東北中央自動車道山形中央I.Cから約15分

※駐車場について

県営駐車場と遊学館駐車場をご利用の方は、入退館時に、それぞれ1階総合案内へ駐車券を提示してください。ご利用時間に応じて料金の割引が受けられます。なお、遊学館駐車場は台数が少ないので、長時間駐車はご遠慮ください。

駐車場利用料金：最初の1時間 250円、以降30分ごと100円



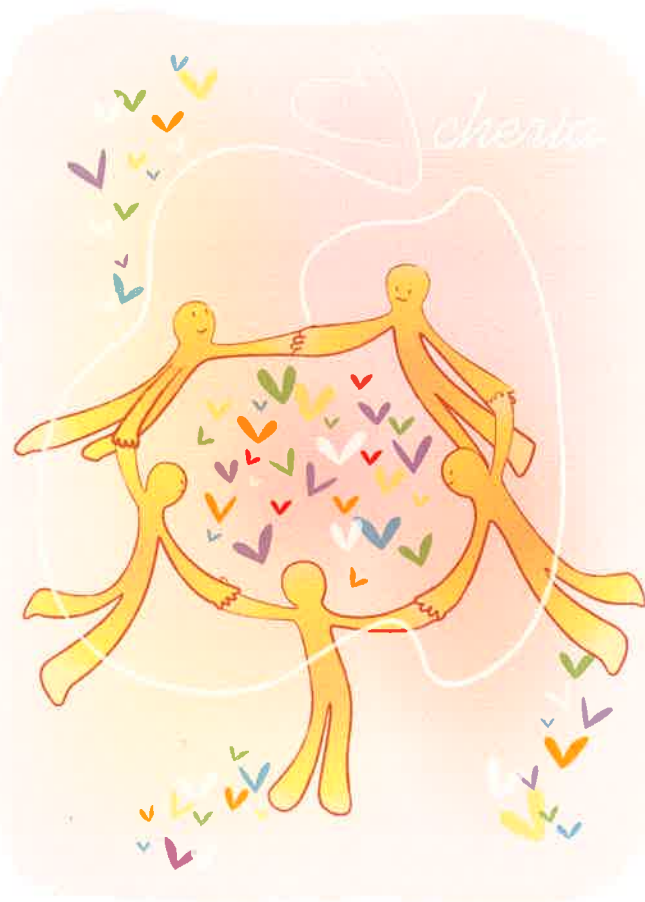
山形県男女共同参画センター・チェリア
〒990-0041 山形市緑町1-2-36遊学館2階
TEL.023-629-7751 FAX.023-629-7752
ホームページ <https://yamagata-cheria.org/>



山形県男女共同参画センター

チェリア

利用案内





山形県男女共同参画センターとは?

山形県男女共同参画センターは、男女が社会の対等な構成員として、社会のあらゆる分野に共に参画する豊かな社会「男女共同参画社会」の実現をめざす、活動交流拠点です。



愛称は「チェリア」です

チェリー(さくらんぼ)とエリア(場所)の組合せ。さくらんぼは山形の名産であり、また二つの実が一緒になっている形が男女仲良く並んでいるようで、男女共同参画を表現しているように見えることからセンターの愛称としました。

チェリアの主な事業

男性の意識啓発事業

「男性セミナー」の開催

相談事業

一般相談、
専門相談の
実施

女性の人材育成事業

「チェリア塾」の開催

情報収集・提供事業

図書・映像資料等の収集・提供
広報誌・HP 等による情報提供

団体活動支援・交流事業

ネットワーク会議、男女共同参画
フェスティバルの開催

学習・研修・ 普及啓発事業

各種講座・
研修会の開催、
DV防止の普及啓発

地域連携強化事業

ネットワーク活動支援、
地域講座、推進員派遣



施設内のご案内

遊学館 2F

1 託児室

託児室として、また子どもと一緒に
の学習室として利用できます。



2 団体・グループ活動室

チェリアに登録している団体・グループの打ち
合わせや交流などに利用できます。



3 相談室

自分らしく、自立して生きていくうえで生じるさまざま
な問題を一緒に考え解決の方向を見つけるお手伝い
をします。
相談専用の部屋で安心して相談できます。



4 交流コーナー

団体・グループの打ち合わせをはじめ、誰でも気軽に立ち寄れるフリースペースです。男女共同参画を様々な
な角度からとらえた図書、行政資料及びDVDなどの閲覧・貸し出しも行います。
また、キッズコーナーも設置しておりますので、パパ・ママ同士の情報交換にも利用できます。



5 学習室

定員45名
各種研修や学習、講座の開催などに利用できます。

